

Tsukiden 会社案内
Tsukiden Philippines Group
Company Profile

Tsukiden グループ企業理念
Tsukiden Electronics Philippines, Inc.

社員と共に働きつづければ
つながりが広がっていく

Tsukiden Electronics Philippines Inc.年間スローガン

*Tsukiden's win is our win
so let's have a winners mindset!*

月電の勝利は我々の勝利！
勝者の心構えを持ち続けよう！

Tsukiden Kogyo Co.,Ltd.

商 号 月 電 工 業 株 式 会 社

創 立 昭和38年11月

資本金 48, 000, 000円

所在地 福島県



© 2026 Tsukiden Electronics Philippines Inc.

Tsukiden Electronics Phils, Inc.

Tsukiden Kogyo Co.,Ltd.

月電工業
国内拠点



福島工場



さくら工場



本 社



月館工場



二本松工場



船引工場

© 2026 Tsukiden Electronics Philippines Inc.

Tsukiden Electronics Phils, Inc.

会社沿革(海外関連)

- 1987年 6月 月電エレクトロニクス フィリピン社 を設立し 操業開始。(製造業)
協力会社にてハードディスクドライブ/フロッピーディスクドライブ用部品製造開始。
- 1988年 7月 ケソン市に自社工場を設立。
フロッピーディスクドライブユニット、ハードディスクドライブユニットの製造開始。
- 1989年 9月 月電香港有限公司を設立。
- 1990年 5月 月電グローバル ソリューションズ社を設立。(ソフトウェア業)
- 1993年 8月 ラグナ州に工場を設立。以降、製造拠点を集約。
- 2001年 8月 車載用基板、PC、PC周辺機器基板製造開始。以降、電子部品の
実装を中心とした受託業務へ注力。
- 2004年 7月 月電グローバル コーポレートサービス社を設立。(倉庫、賃貸、配送業)
- 2007年 3月 キャリアパワー プロフェッショナル マネージメントサービス社を設立。(人材派遣業)
- 2008年 11月 月電電子東莞有限公司を設立。(製造業)
- 2011年 8月 月電電子東莞有限公司を事業譲渡。
- 2011年 9月 電力プラント用制御盤製造開始。
- 2014年 4月 月電エレクトリック インダストリーズ フィリピン社を設立。(製造業)
- 2015年 4月 災害時の停電対策として全工場フルバックアップ発電機を導入。
- 2017年 8月 月電グローバル コーポレートサービス社 賃貸オフィス棟竣工。
- 2019年 6月 月電グローバル コーポレートサービス社 中央倉庫棟改装工事完了。
- 2022年 2月 月電グローバル コーポレートサービス社 賃貸オフィス第2棟改装工事完了。
- 2024年 9月 月電エレクトリック インダストリーズ フィリピン社 2階増床工事完了



© 2026 Tsukiden Electronics Philippines Inc.

Tsukiden Electronics Phils, Inc.

フィリピン国内に於ける事業展開企業 【製造】

◆月電エレクトロニクス フィリピン社

電子部品受託製造業(PEZA登録企業)

◆月電エレクトリック インダストリーズ フィリピン社

電力プラント向け制御盤、紙幣鑑別機、自動車向け部品製造業
(PEZA登録企業)

© 2026 Tsukiden Electronics Philippines Inc.

Tsukiden Electronics Phils, Inc.

フィリピン国内に於ける事業展開企業 【非製造】

◆月電グローバル コーポレート サービス社
賃貸、倉庫、配送業（PEZA登録企業）

◆キャリアパワー プロフェッショナル
マネージメント サービス社 人材紹介、派遣業

◆月電グローバルソリューションズ社
ソフトウェア開発業（PEZA登録企業）

フィリピン国内展開企業 拠点所在地



Tsukiden Kogyo Co.,Ltd.

◆電子部品受託製造業

月電エレクトロニクス フィリピン 社

資本金:

4.07億Php (約10億円)

主な生産品目:

プリント基板部品実装, フレキシブル基板部品実装, その他機器組立

会社操業開始:

1993年8月

工場施設(本社工場)

土地面積: 約19千 平米

工場床面積: 約15千 平米

発電機 2,500KVA 常時フルバックアップ



マネージメント システム:

ISO 9001 (2015年版), ISO45001 (2018年版)

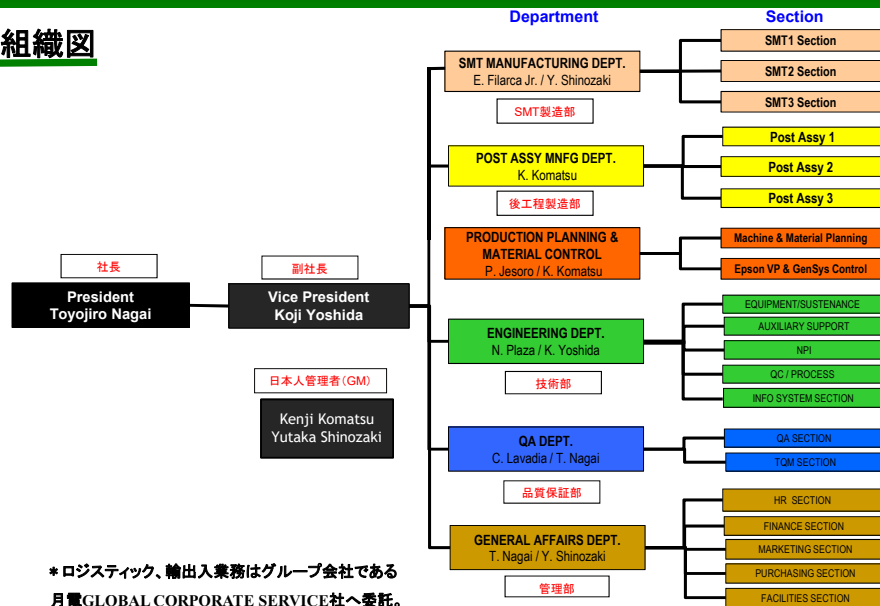
ISO 14001 (2015年版), IATF 16949 (2016年版)

© 2026 Tsukiden Electronics Philippines Inc.

Tsukiden Electronics Phils, Inc.

Tsukiden Kogyo Co.,Ltd.

組織図



* ロジスティック、輸出入業務はグループ会社である
月電GLOBAL CORPORATE SERVICE社へ委託。

© 2026 Tsukiden Electronics Philippines Inc.

Tsukiden Electronics Phils, Inc.

人員構成／稼働日

人員：

管理監督者(Mngr/ Sec Hd)	20
技術者(Engr)	39
現場監督者(S.V./ Junior Sup)	28
その他スタッフ職(Staff)	56
保全者(Technician)	33
QA検査員(QA INSPECTOR)	25
作業者(Regular Operator)	140
作業者(Contractual Operator)	547
合計	888

性別：

男性:16% 女性:84%

稼働日：

- ・稼働曜日(直接員)：月曜日～土曜日(繁忙期及び必要に応じて日曜日も稼働)
- ・稼働時間(直接員)：朝シフトAM7:00 ～ PM7:00
二直二交替対応 夜シフトPM7:00 ～ AM7:00
(間接員)：月曜日～金曜日 AM7:00 ～ PM5:00

© 2026 Tsukiden Electronics Philippines Inc.

Tsukiden Electronics Phils, Inc.

工場概観



© 2026 Tsukiden Electronics Philippines Inc.

Tsukiden Electronics Phils, Inc.

工場概観



© 2026 Tsukiden Electronics Philippines Inc.

Tsukiden Electronics Phils, Inc.

工場概観



© 2026 Tsukiden Electronics Philippines Inc.

Tsukiden Electronics Phils, Inc.

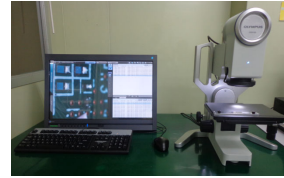
主要品質保証関連設備



SPI
(半田印刷状態検査)



蛍光X線 検査装置



高倍率デジタル光学顕微鏡



3D AOI
(3D自動外観検査装置)



X線
検査装置



Xray
Counter

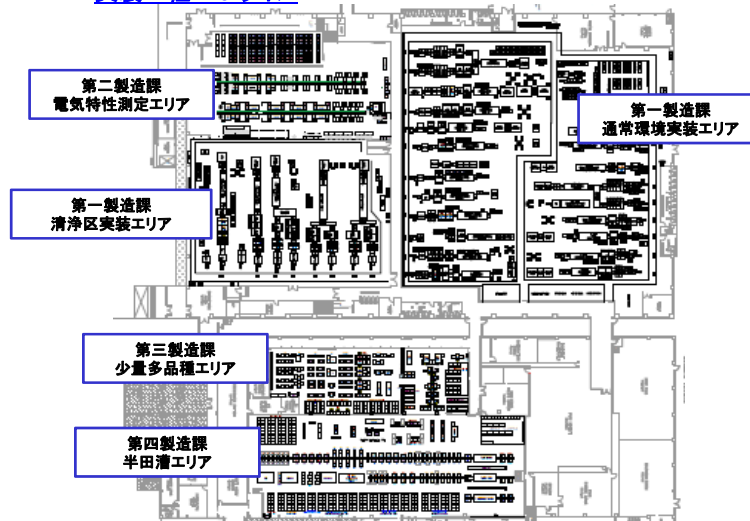
© 2026 Tsukiden Electronics Philippines Inc.

Tsukiden Electronics Phils, Inc.

月電エレクトロニクス フィリピン社

実装工程 28 ライン

製造エリアレイアウト

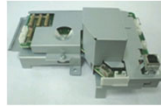


© 2026 Tsukiden Electronics Philippines Inc.

Tsukiden Electronics Phils, Inc.

主要生産品目①

(パソコン周辺機器関連／PC Peripheral)



Inkjet Printer



Multimedia Projector



© 2026 Tsukiden Electronics Philippines Inc.

Tsukiden Electronics Phils, Inc.

Main Product ②

(自動車関連 / Automotive)

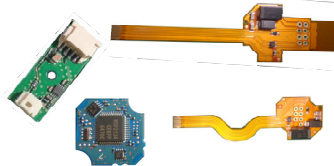
Audio Control & Panel



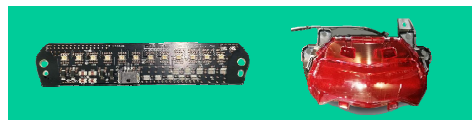
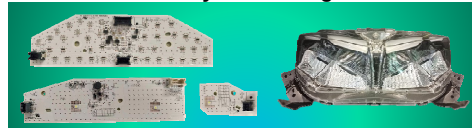
CAR Navigation System



CAR Camera Module Units



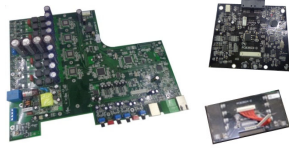
Motorcycle LED Lights



© 2026 Tsukiden Electronics Philippines Inc.

Tsukiden Electronics Phils, Inc.

場内アナウンスシステム / Public Address System



医療関連機器 / Pulse Oximeter



携帯電話、タブレット/Smart Phone & Tablet



© 2026 Tsukiden Electronics Philippines Inc.

Tsukiden Electronics Phils, Inc.

◆電力プラント用制御盤製造

◆自動車用部品製造

資本金:

800KUS\$ (約1.2億円)

主な生産品目:

電力プラント用制御盤、紙幣鑑別機、自動車用部品

会社操業開始:

2014年4月

工場施設

土地面積: 約8千 平米

工場床面積: 約6千平米

発電機: 250KVA 常時フルバックアップ

マネージメント システム:

ISO 9001 (2015年版)

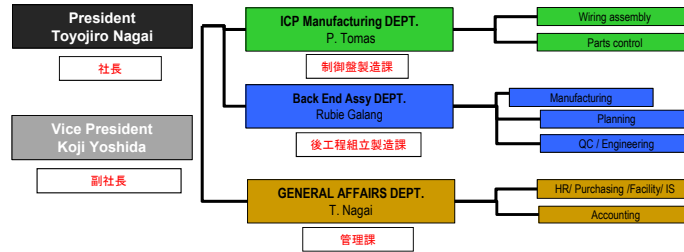
IATF 16949 (2016年版)



© 2026 Tsukiden Electronics Philippines Inc.

Tsukiden Electronics Phils, Inc.

組織図:



人員:

管理監督者(Mngr/ Super visor)	19
技術者(Engr)	4
その他スタッフ職(Staff)	45
作業者(Contractual Operator)	225
合計	293

性別:

男性:33% 女性:67%

稼働日:

- ・稼働曜日: 月曜日～土曜日(繁忙期は日曜日も稼働)
- ・稼働時間(直接員): 二直二交替対応 AM/PM7:00 ~ AM/PM6:30
- (間接員): 月曜日～金曜日 AM7:00 ~ PM5:30

© 2026 Tsukiden Electronics Philippines Inc.

Tsukiden Electronics Phils, Inc.

工場概観



© 2026 Tsukiden Electronics Philippines Inc.

Tsukiden Electronics Phils, Inc.

工場概観



© 2026 Tsukiden Electronics Philippines Inc.

Tsukiden Electronics Phils, Inc.

製造エリアレイアウト

月電エレクトリック インダストリーズフィリピン社



© 2026 Tsukiden Electronics Philippines Inc.

Tsukiden Electronics Phils, Inc.

主要生産品目

(制御盤関連 / Control Panel)



(紙幣鑑別機 / Bill counting Machine)



(自動車用部品 / Automotive part)



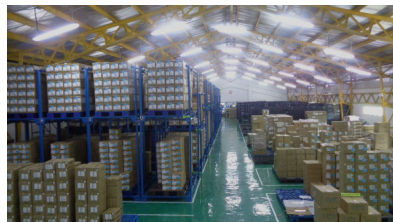
© 2026 Tsukiden Electronics Philippines Inc.

Tsukiden Electronics Phils, Inc.

- ◆賃貸業
- ◆倉庫業, 配送業

月電グローバル コーポレートサービス社

倉庫、事務所、工場エリアの賃貸や御紹介、並びにお預かりした商材の配送サービスを行わせて頂いております。



© 2026 Tsukiden Electronics Philippines Inc.

Tsukiden Electronics Phils, Inc.



© 2026 Tsukiden Electronics Philippines Inc.

Tsukiden Electronics Phils, Inc.

◆人材紹介、派遣業

製造会社様は元より他業種に於かれましても登録された人員より幅広い御紹介や派遣を行わせて頂いております。

製造会社様

- ・製造作業員（一般作業員、検査員）
- ・倉庫作業員（倉庫作業員、配達員）
- ・データ入力者
- ・実装技術者
- ・品質管理/保証技術者
- ・製造技術者
- ・生産管理担当者
- ・設備保全者
- ・その他管理監督者

IT関連会社様

- ・I.T 関連技術者
- ・コールセンター要員
- ・CAD作業員

その他会社様

- ・ドライバー
- ・清掃作業員
- ・一般事務職要員

© 2026 Tsukiden Electronics Philippines Inc.



Tsukiden Electronics Phils, Inc.

表彰

高額輸出企業賞 受賞 / Top Exporter Award



1996年、1997年度 高額輸出企業賞受賞
右より月電フィリピン半澤副社長(当時)、ラモス大統領(当時)、デ・リマPEZA長官(当時)

© 2026 Tsukiden Electronics Philippines Inc.

Tsukiden Electronics Phils, Inc.

ご静聴頂きまして、ありがとうございました。

Tsukiden

© 2026 Tsukiden Electronics Philippines Inc.

Tsukiden Electronics Phils, Inc.